



# Coffret Micro TA-SE-105

Accessoires  
très large palette  
d'accessoires pour tout  
type de mesure



**Jean Louis MENEGON**

Représentant et Conseiller  
Région Sud Ouest

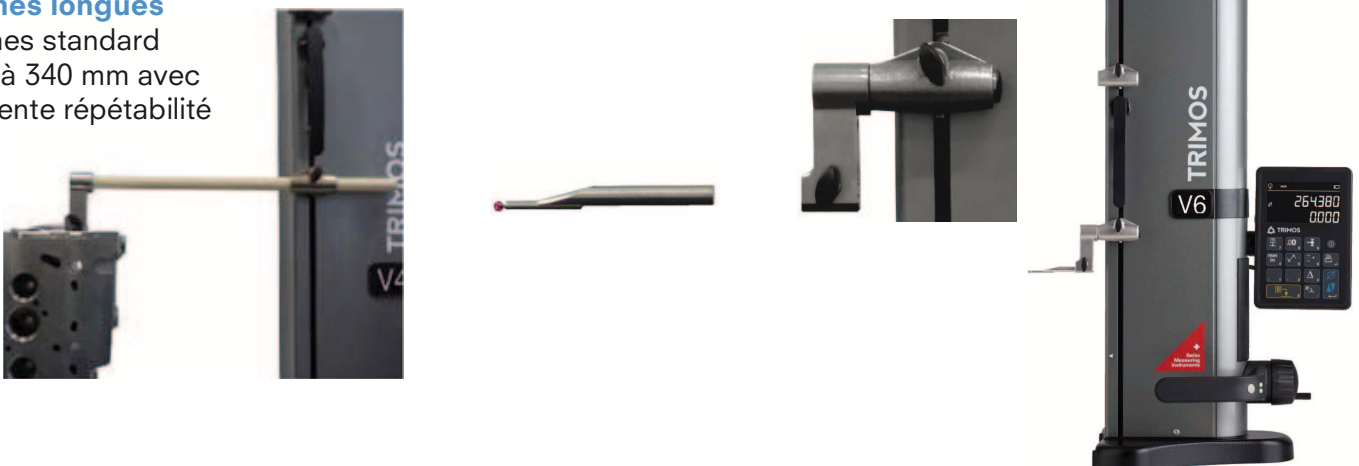
**Tel : 06 76 08 96 83**

Email: [jlouismenegon@aol.com](mailto:jlouismenegon@aol.com)

[www.menegon-metrologie.com](http://www.menegon-metrologie.com)

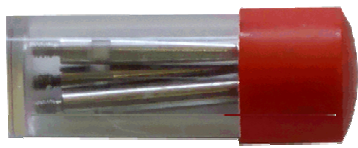
## Touches longues

Touches standard  
jusqu'à 340 mm avec  
excellente répétabilité



**Jean Louis MENEGON** - Votre représentant et Conseiller - tél : 06 76 08 96 83

Email: [jlouismenegon@aol.com](mailto:jlouismenegon@aol.com) - web: [www.menegon-metrologie.com](http://www.menegon-metrologie.com)



2



3



4



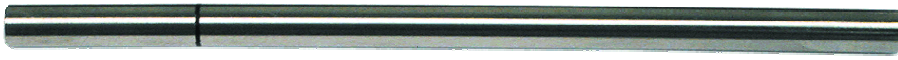
5



6



7



8



9



10



11



12



13



14



15



16



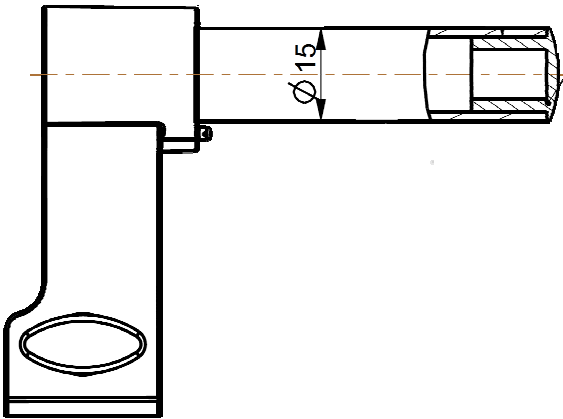
17



18



19



20



21



22

1	Coffret pour accessoires Ø4 (TV500)	505-01-10-014
2	TA-MI-115, Touche comparateur à levier Ø1mm MD	279-901001-001
3	TA-MI-116, Touche comparateur à levier Ø2mm MD	279-901001-002
4	TA-MI-117, Touche comparateur à levier Ø3mm MD	279-901001-003
5	TA-MI-118, Touche à goupilles interchangeable	279-901003-001
6	V-50.8, Support touche L=80mm/D=4mm à 90°	279-918001-001
7	TA-IH-116, Support touche à tige L=80/Ø1	279-918001-003
8	V-50.6, Support touche L =80mm/M2.5	279-918002-002
9	V-50.2.1, Touche assiette Ø 7.7mm	279-918005-002
10	V-50.2.2, Touche assiette Ø11.5mm	279-918005-003
11	V-50.10, Touche biseautée L=88/16mm	279-918007-001
12	V-50.3, Touche à pied Ø11.5mm	279-918008-001
13	V-50.4, Touche à bille comparateur	279-918010-001
14	V-50.9, Touche à bille rubis 2 mm,L=88/14	279-918011-001
15	V-50.12, Touche à bille MD Ø1	279-918012-001
16	TA-TO-003, Clé mâle 6-pans SW 1,50 - noirci BN1169	290-000911-003
17	V-50.15, Clé mâle 6-pans SW 2,50 - noirci BN1169	290-000911-005
18	V-50.13, Clé à fourche 1,5	290-918001-001
19	TA-IH-117, Porte-touche M2.5/M1.6/M1.4	512-11-20-0012
20	Support touche réduction Ø8/Ø4 (V3/V4/V5/V6/V7)	.....
21	V-5, Réduction Ø4/Ø8 (TV100,/V9)	612-11-012
22	22 612 11 053 TA-IH-104, Porte-touche orientable	612-11-053

